

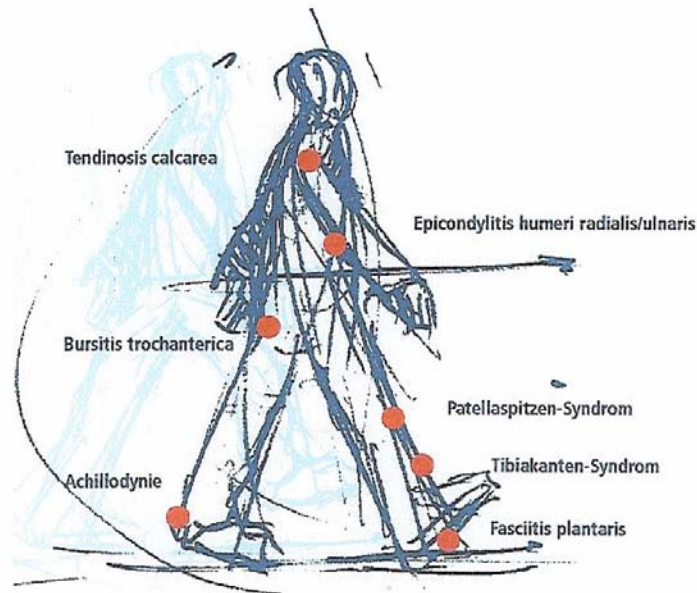
INDICACIONES DE LAS ONDAS DE CHOQUE:

Ondas Focalizadas de Alta Energía (FSWT):

- Tendionosis de inserción en general
- Terapia de puntos gatillo musculares profundos
- Espolón calcáneo – Fascitis plantar
- Hombro doloroso con o sin calcificación
- Aquilodinia, tendinitis Aquilea y exostosis de Haglund
- Entesopatías de diversa localización (Bursitis trocantérea -síndrome del tracto iliotibial proximal por rozamiento--, tendinitis no calcificada del manguito de los rotadores)
- Epicondilitis humeral, radial-cubital
- Síndrome del ápex de la rótula
- Síndrome de estres tibial
- Retardos de la consolidación y pseudoartrosis
- Úlceras (diabetes)
- Prostatitis
- Induración plástica del pene
- Angina Pectoris

Ondas Radiales de Baja Energía (RSWT):

- Puntos Gatillo miofasciales
- Tendinosis de inserción superficiales
- Tendinitis Rotuliana (rodilla del saltador)
- Síndrome de estres tibial
- Pubálgia / Osteopatía dinámica de pubis
- Epicondilitis humeral, radial-cubital
- Dolores de espalda crónicos (cervicales-lumbares)
- Dolor de la articulación temporo-mandibular
- Estimulación biomecánica
- Metatarsalgias
- Fascitis plantar



CONTRAINDICACIONES DE LAS ONDAS DE CHOQUE EXTRACORPOREAS

Las ondas de choque extracorporeas están contra-indicadas en personas que tengan alguna de las patologías siguientes:

- **Hemofilia y fragilidad capilar**
- **Tratamientos anti-coagulantes (sintron)**
- **Trombosis**
- **Embarazo**
- **Marcapasos**
- **Inflamaciones agudas y focos purulentos**
- **Tumores y carcinomas**
- **Polineuropatía (en el caso de diabetes mellitus)**
- **Cartílagos en crecimiento**
- **Tratamientos con cortisona (6 semanas antes)**

También hay algunas circunstancias en las que habrá que seguir unos cuidados especiales como:

- **No tratar con ondas de choque sobre zonas llenas de aire (pulmón)**
- **Área de nervios y vasos grandes**
- **Columna vertebral**
- **Cabeza**